

Памятка

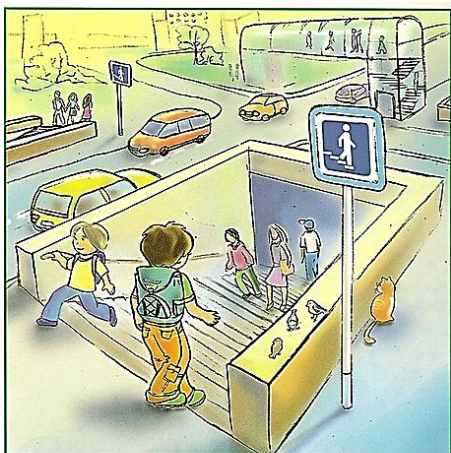
по предупреждению детского дорожно-транспортного травматизма для родителей

Расскажите детям.

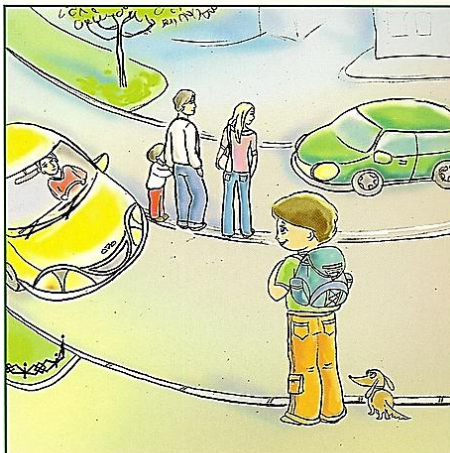
Где разрешено переходить дорогу?

Переходить дорогу можно только в предусмотренных для этого местах: по пешеходным переходам - «зебрам», подземным, надземным переходам.

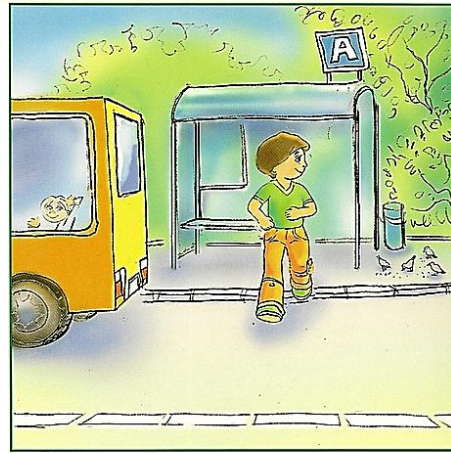
Место пешеходного перехода всегда обозначено дорожными знаками: «Пешеходный переход», «Подземный пешеходный переход», «Надземный пешеходный переход».



Переходи дорогу по подземному или надземному переходу.



Начиная переход, посмотри налево, потом направо.



Переходи дорогу только тогда, когда общественный транспорт отойдет от остановки.

Расскажите детям.

Почему нужно переходить улицу по пешеходному переходу «зебре»?

Водители знают, что в этих местах разрешается движение пешеходов, поэтому они снижают скорость и внимательно следят за дорогой. Появление пешехода на проезжей части в неполюженном месте становится неожиданностью для водителя. Он может не успеть остановить машину.

Пешеход, который переходит не там, где положено, мешает водителю, может создать аварийную ситуацию и сам пострадать.

Расскажите детям.

Как нужно обходить стоящий на остановке общественный транспорт?

Не надо спешить переходить через дорогу: стоящий транспорт мешает заметить проезжающие машины. Водители проезжающих машин тоже не видят, кто выходит из-за автобуса или троллейбуса. Поэтому можно легко попасть под машину.

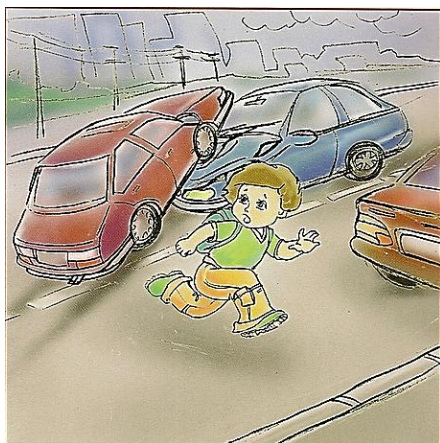
Выйдя из автобуса, троллейбуса или трамвая, лучше всего подождать, пока он отойдет от остановки и вы будете хорошо видеть дорогу. Затем дойти по тротуару до пешеходного перехода и по нему перейти на другую сторону улицы. Если транспорт от остановки не отходит, то автобус и троллейбус можно обойти сзади, а трамвай - спереди. Но обязательно нужно отойти от остановки на достаточное расстояние так, чтобы видеть едущие справа и слева машины.

Расскажите детям.

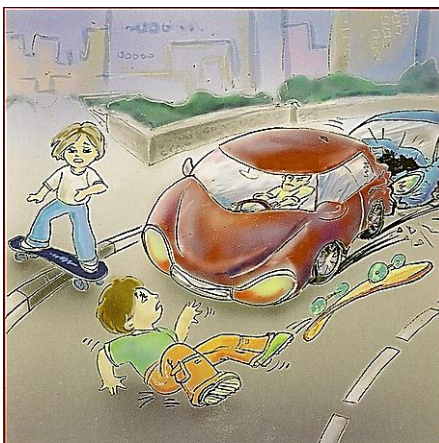
Почему нельзя перебежать дорогу перед движущимся транспортом?

Машина не может остановиться мгновенно. Если бегущий человек захочет быстро остановиться, он, по инерции, пробежит еще один-два метра. А у транспорта скорость значительно выше, поэтому и тормозной путь - длиннее. Он может быть и 10, и 15 и 50 метров - в зависимости от скорости. Кроме того, пока водитель сообразит, что надо остановиться и нажмет на тормоз, пройдет еще какое-то время и транспорт за это время проедет еще несколько метров.

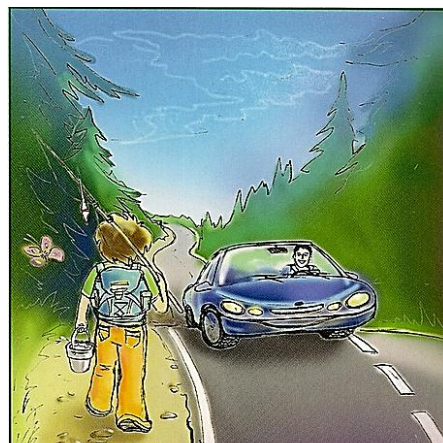
Бегущий человек смотрит только вперед, поэтому может споткнуться и упасть прямо под колеса автомобиля. Дорогу нужно переходить спокойно, убедившись сначала, что поблизости нет машин.



Нельзя переходить дорогу там, где нет пешеходного перехода.



Нельзя ходить и играть на проезжей части.



Если нет тротуара, ты должен идти по обочине навстречу движущемуся транспорту.

Расскажите детям.

Почему нельзя ходить и играть на проезжей части?

Играть можно только в специально отведенных местах - во дворах, парках, скверах. Дети, играющие на тротуаре, мешают движению пешеходов. Кроме того, во время игры можно увлечься, забыть об опасности и выбежать на проезжую часть дороги.

На проезжей части играть очень опасно, так как можно не заметить приближающуюся машину. Поэтому нельзя ходить и играть на проезжей части дороги. Детям нельзя также ездить по проезжей части на велосипедах.

Можно ходить по тротуарам, обочинам, пешеходным и велосипедным дорожкам. Если их нет, то можно идти по краю проезжей части, но только лицом к движущимся машинам. По тротуару нужно идти, придерживаясь правой стороны.

Расскажите детям.

Что делать, если нет тротуара?

Чаще всего с такой ситуацией можно столкнуться, когда ведутся ремонтные работы или за городом.

Если нет тротуара, нужно идти по обочине навстречу движущемуся транспорту. Это обязательное правило. Только так можно видеть ситуацию на дороге и вовремя отойти, пропустив приближающуюся машину. Особенно важно соблюдать это правило за городом, где по шоссе машины едут с большой скоростью.